



POURQUOI MIEUX FAIRE CONNAÎTRE LES DISPOSITIFS DE DÉTECTION PRÉCOCE ET DE SOUTIEN AUX ENTREPRISES EN DIFFICULTÉ



Réunion d'échanges avec les banques

Lyon, le 6 juin 2024

Frédéric VISNOVSKY

Médiateur National du Crédit aux entreprises

Président de l'observatoire du financement des entreprises

Vice-Président de l'observatoire des délais de paiement



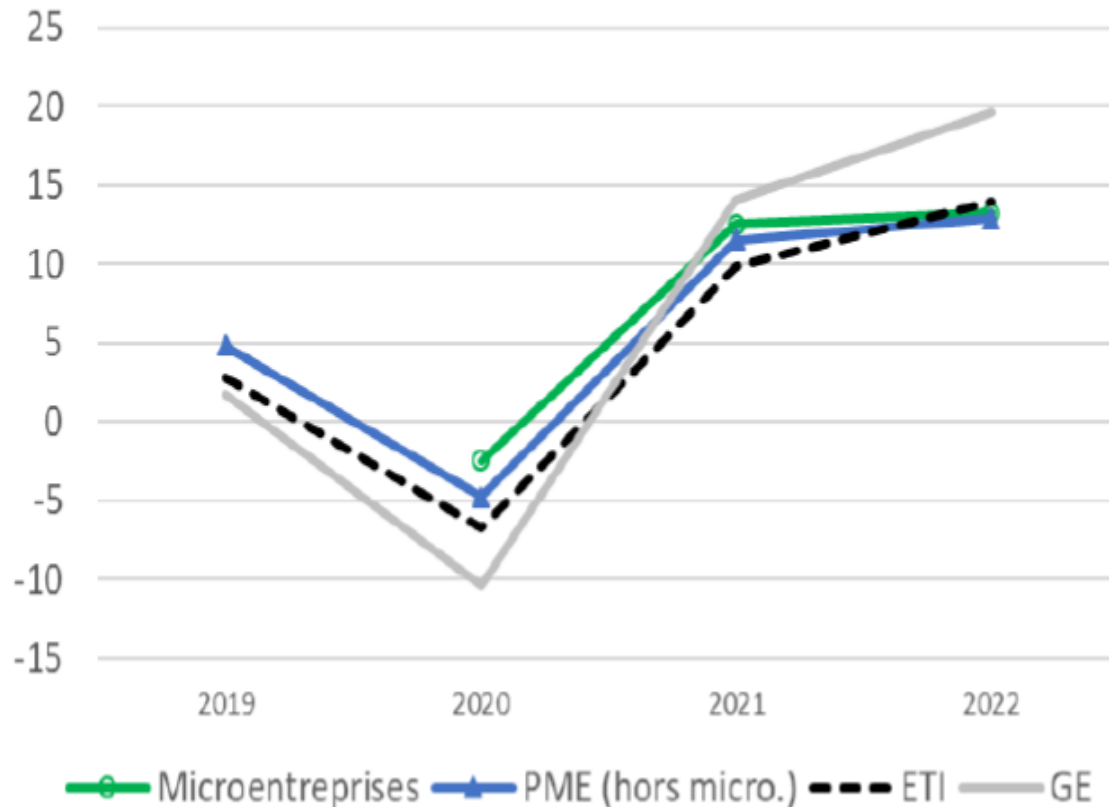
1

UN ENVIRONNEMENT INCERTAIN POUR LES ENTREPRISES

1.1. EN 2022 : DES ENTREPRISES RÉSILIENTES (1/2)

FORTE CROISSANCE DE L'ACTIVITÉ ET DES TAUX DE MARGE QUI RÉSISTENT

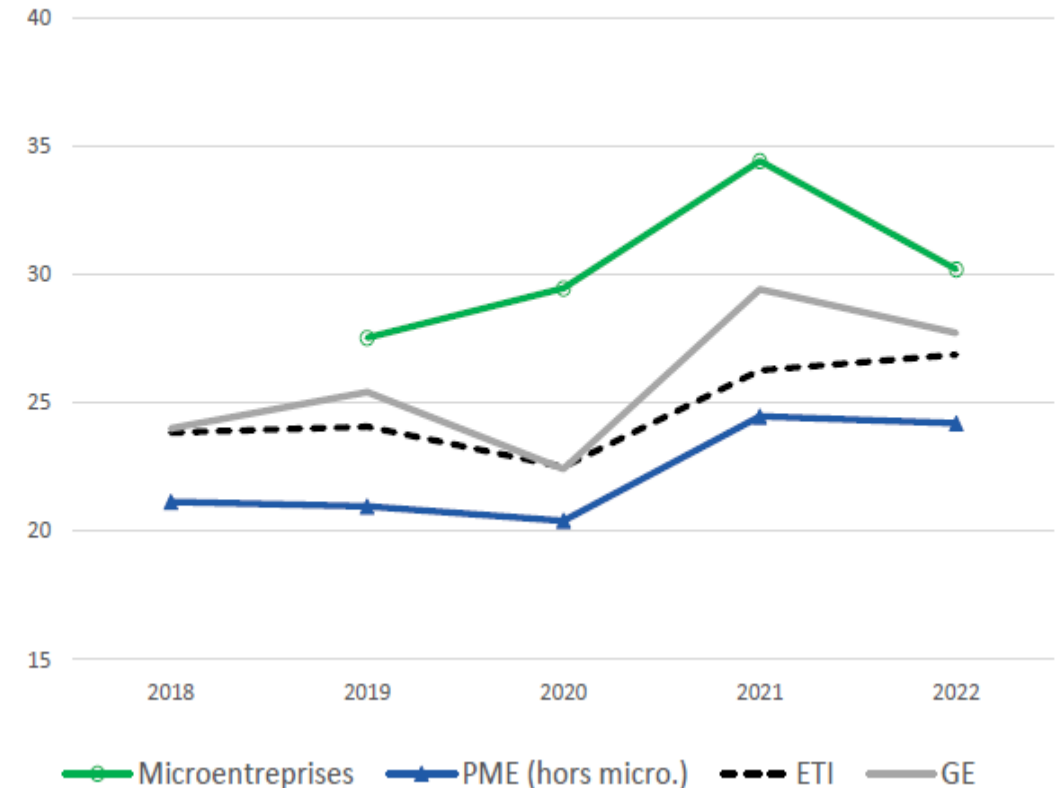
Taux de croissance du chiffre d'affaires (en %)



Source : Bulletin de la Banque de France, Décembre 2023B. Bureau et L. Py

Taux de marge (en %)

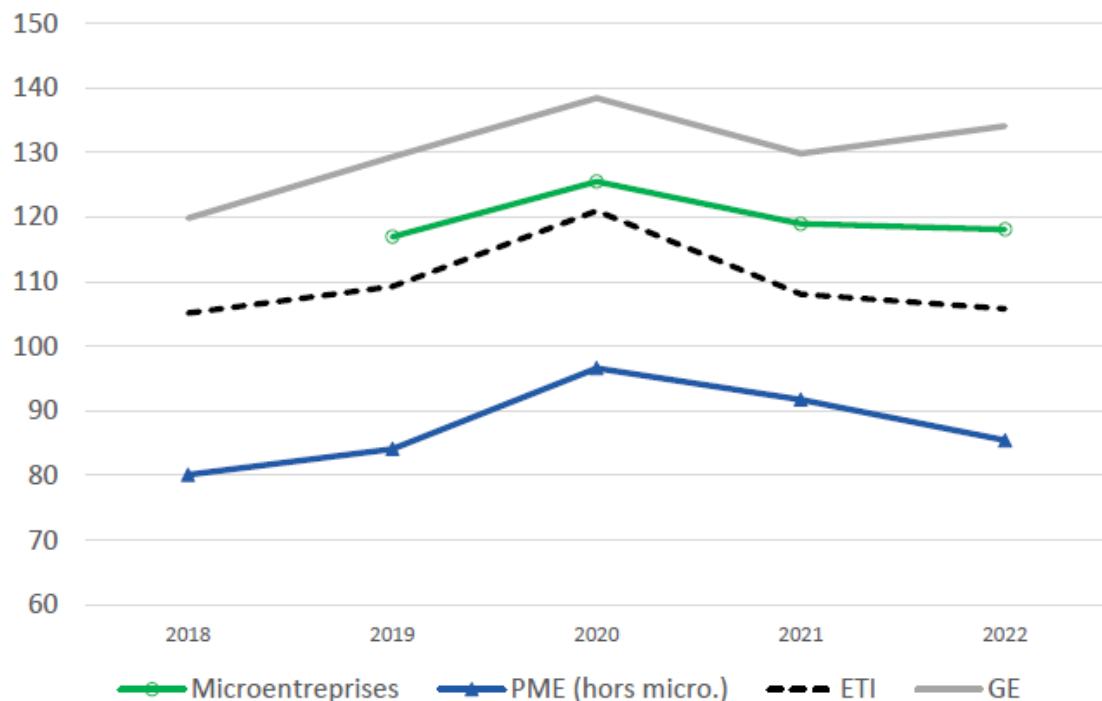
Source: FIBEN, Banque de France, données disponibles en octobre 2023



1.1. EN 2022 : DES ENTREPRISES RÉSILIENTES (2/2)

LES ENTREPRISES SE SONT ENDETTÉES MAIS ONT PRÉSERVÉ LEURS CAPACITÉS DE REMBOURSEMENT

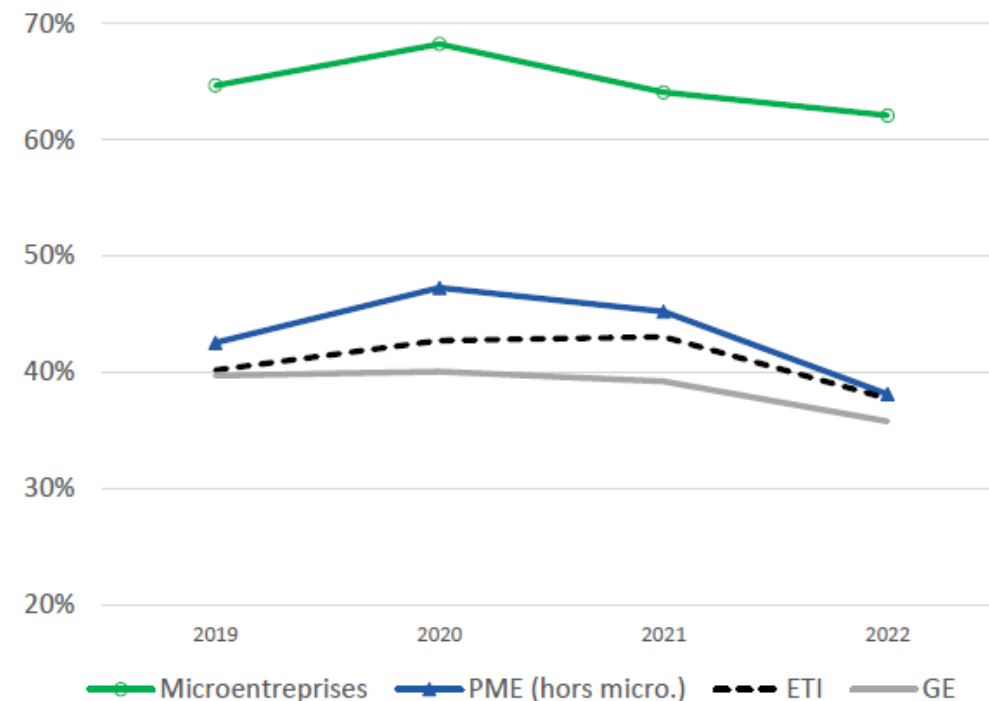
Taux d'endettement brut (en %)

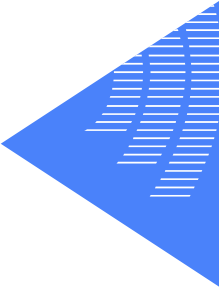


Source : Bulletin de la Banque de France, Décembre 2023B. Bureau et L. Py

Part des unités légales avec une cote non éligible (en %)

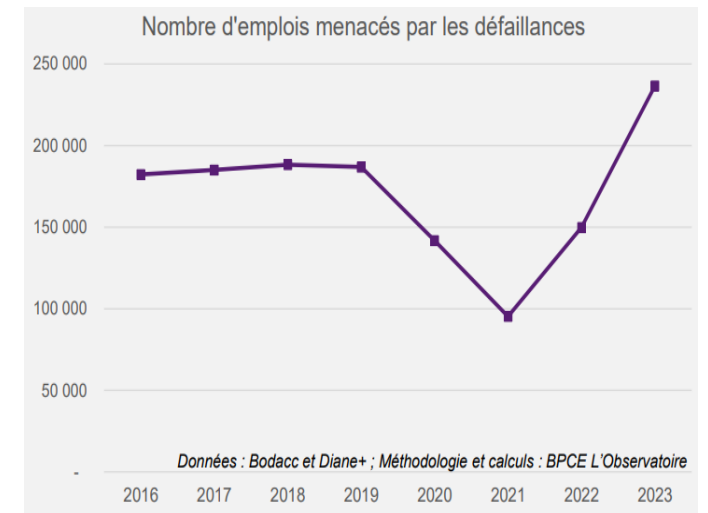
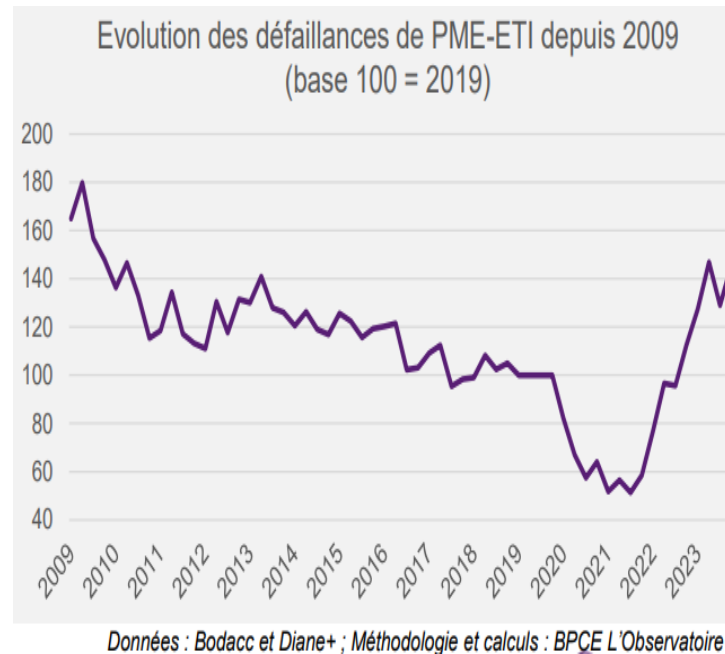
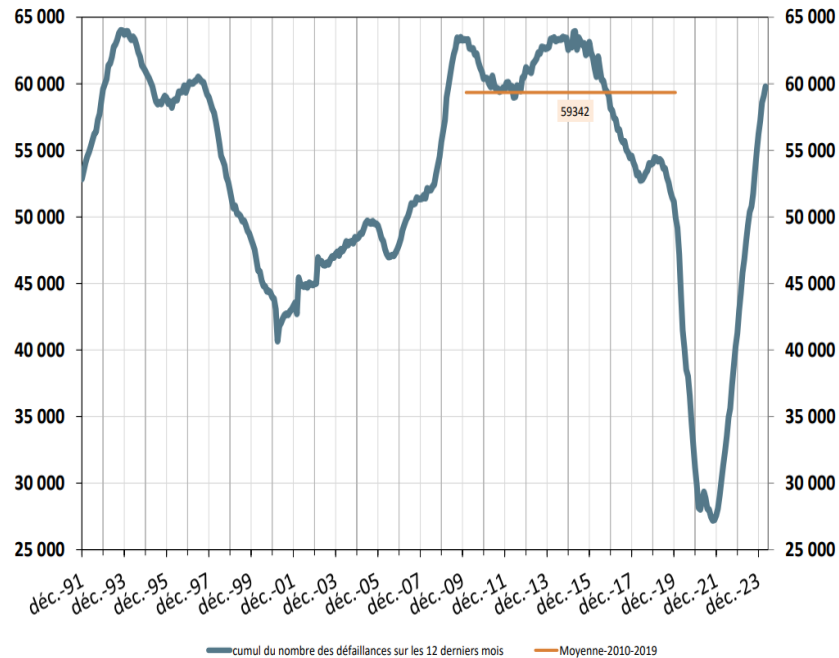
Source: FIBEN, Banque de France, données disponibles en octobre 2023





1.2. EN 2023 : DES TENSIONS POUR LES ENTREPRISES (1/3)

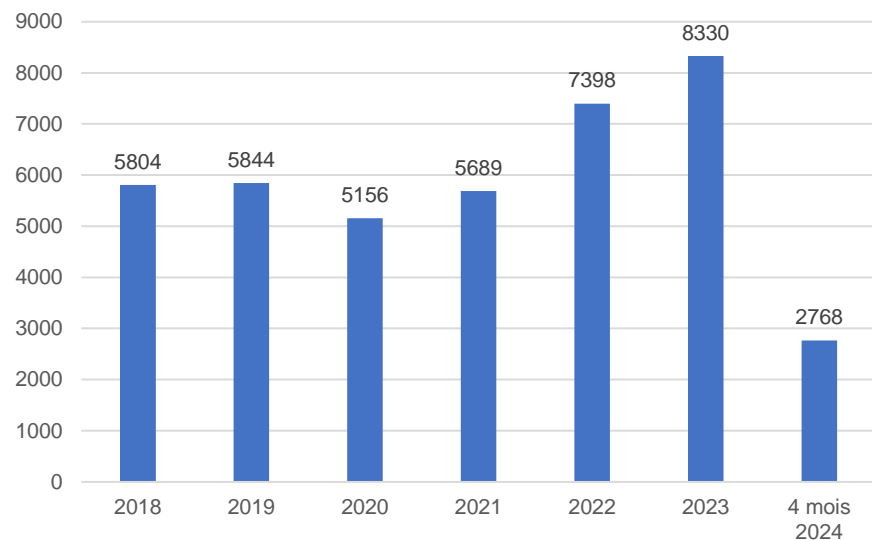
DÉFAILLANCES : LE RATTRAPAGE, AVEC DES IMPACTS PLUS ÉLEVÉS



Source : Banque de France, Stat Infos défaillances, avril 2024

1.2. EN 2023 : DES TENSIONS POUR LES ENTREPRISES (2/3)

DES PROCÉDURES PRÉVENTIVES EN HAUSSE



Nombre de salarié	2021	2022	2023
Aucun salarié	70 %	65 %	59 %
1 à 10	16 %	18 %	19 %
11 à 50	9 %	12 %	15 %
51 à 200	3 %	4 %	5 %
201 à 1000	1,2 %	1,3 %	1,5 %
Plus de 1000	0,5 %	0,3 %	0,4 %

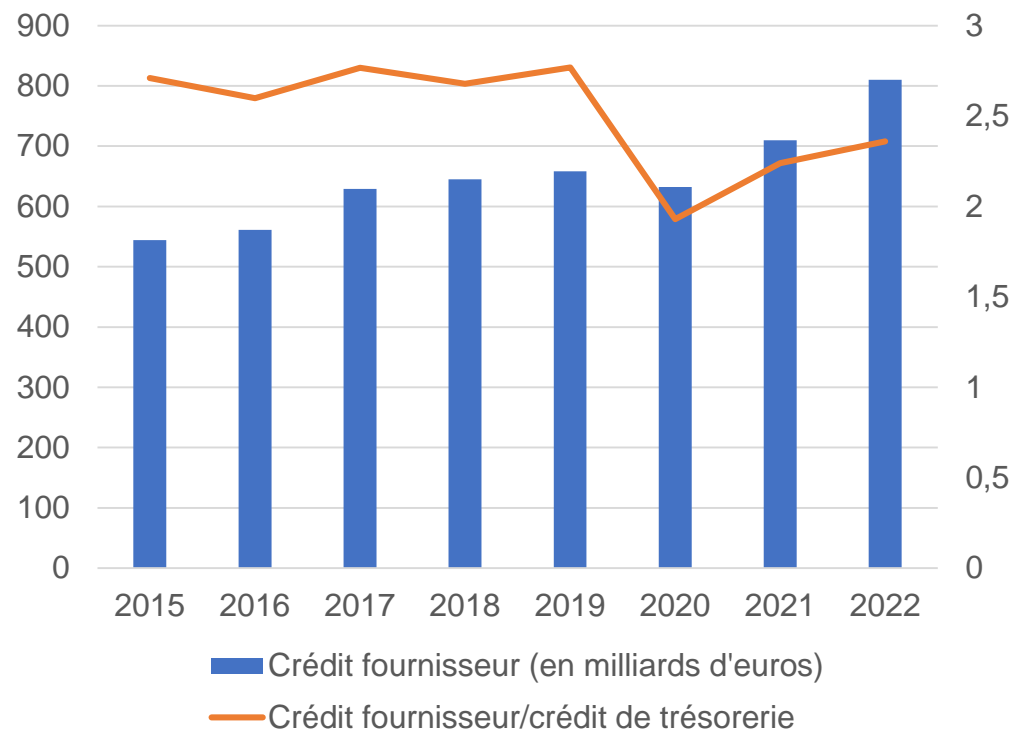
% calculés sur les dossiers dans lesquels l'information sur le nombre de salariés est disponible

Source : Observatoire des données économiques du CNAJMJ

1.2. EN 2023 : DES TENSIONS POUR LES ENTREPRISES (3/3)

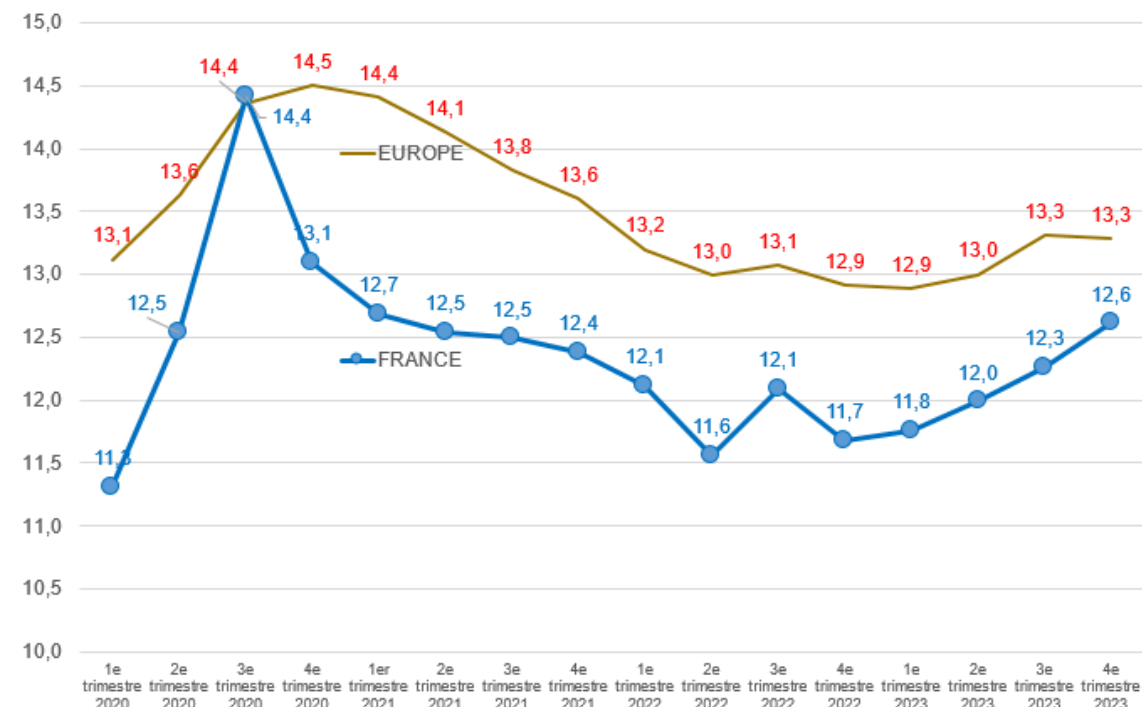
DES RETARDS DE PAIEMENTS QUI SE TENDENT À NOUVEAU

Crédit fournisseur et crédit de trésorerie



Source : Banque de France

Évolution des retards de paiement (en jours)



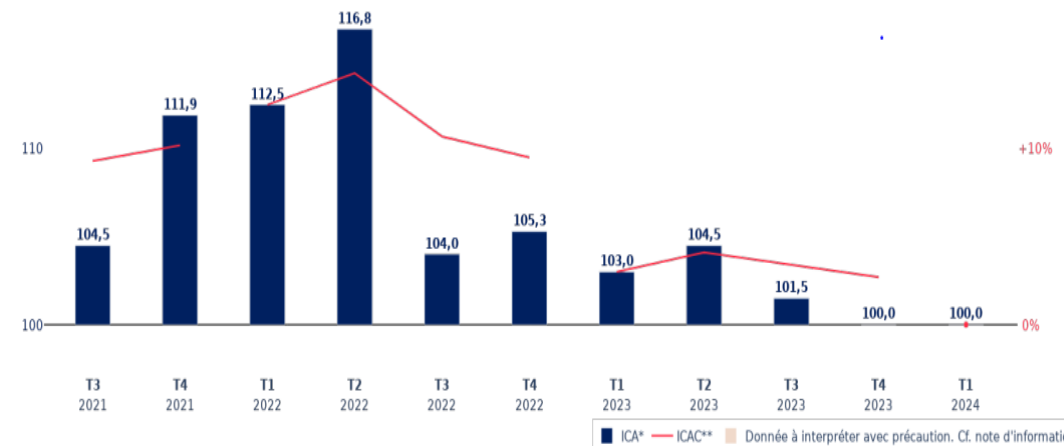
Source : Altares

1.3. EN 2024 : DES INCERTITUDES POUR LES ENTREPRISES DES PERSPECTIVES DE CROISSANCE QUI PÈSENT SUR L'ACTIVITÉ

PROJECTIONS MACROÉCONOMIQUES

En %	2022	2023	2024	2025	2026
PIB	2,5	0,9	0,8	1,5	1,7
Investissement des entreprises	3,9	2,7	- 0,6	1,5	2,6
Inflation	5,9	5,7	2,5	1,7	1,7

Source : Banque de France – Projections macroéconomiques mars 2024



Source : Image PME mars 2024 – Ordre des Experts Comptables

Facteurs positifs

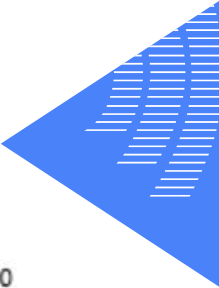
- Activité dynamique en 2022
- Marges maintenues
- Diminution de l'endettement
- Trésoreries élevées à fin 2022

Facteurs de vigilance

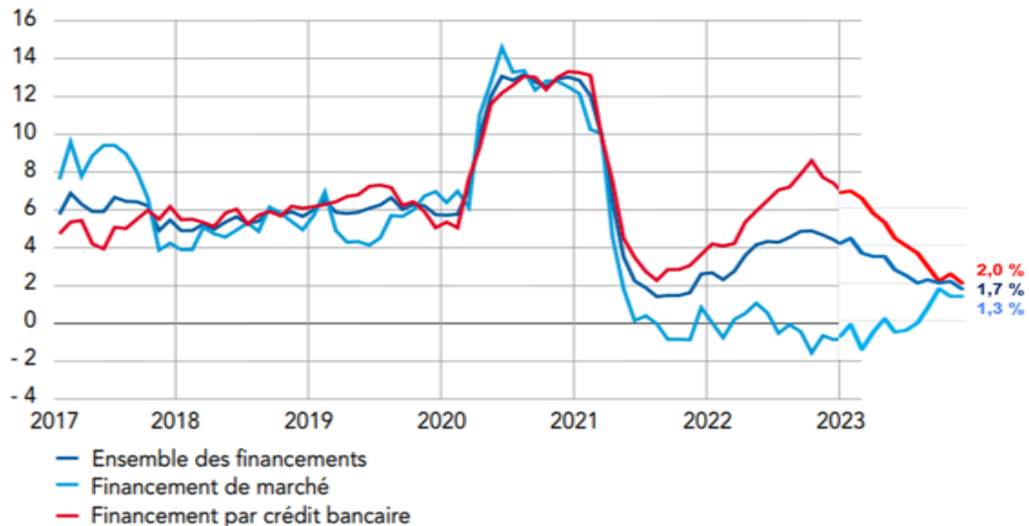
La situation des entreprises

- Ralentissement depuis le 1^{er} semestre 2023
- Hétérogénéités sectorielles
- Fragilités avérées de 20 % des TPE
- Disparités et tensions en 2023 / 2024

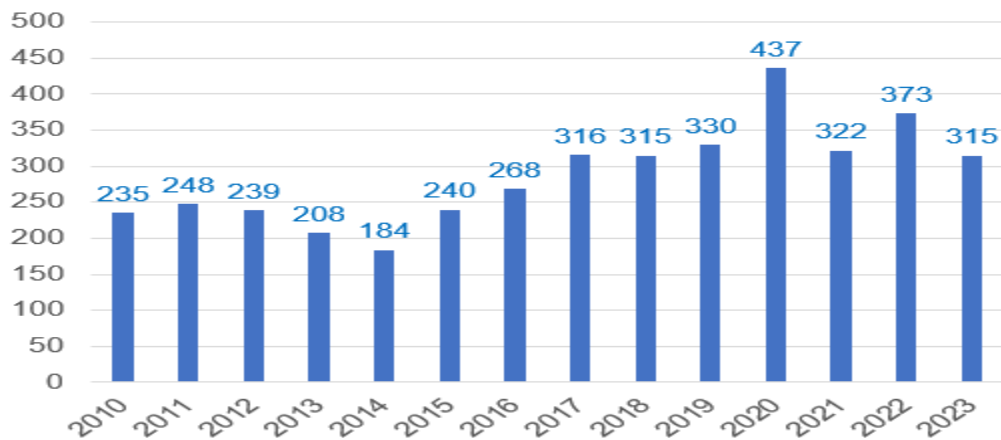
1.4. UN CRÉDIT BANCAIRE MOINS DYNAMIQUE MAIS UN ACCÈS TOUJOURS AISÉ



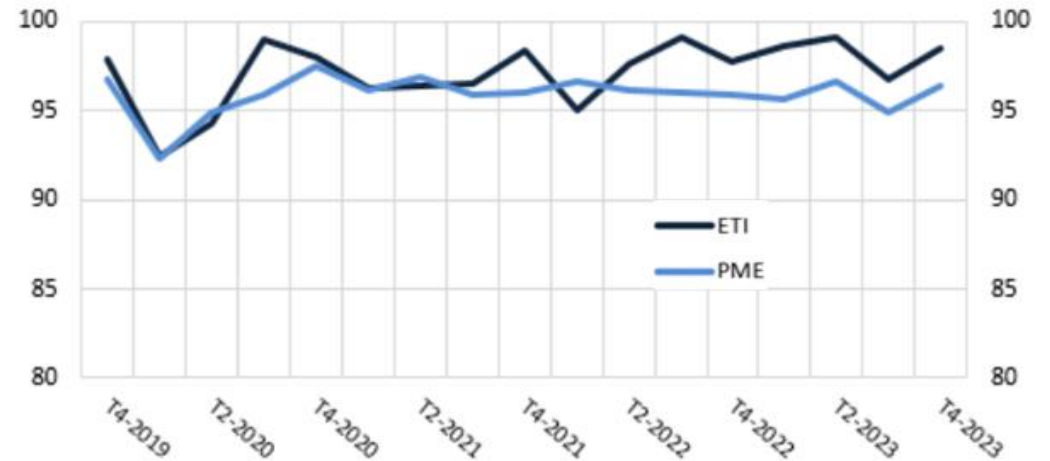
Évolution des crédits bancaires et des financements de marché (taux de croissance annuel en %)



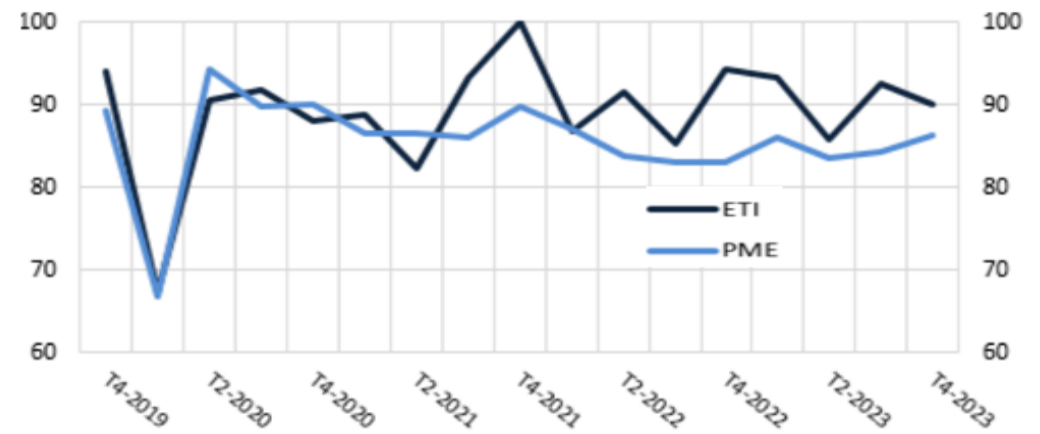
Nouveaux crédits bancaires (en milliards d'euros)



Obtention des crédits d'investissement (en %)



Obtention des crédits de trésorerie (en %)



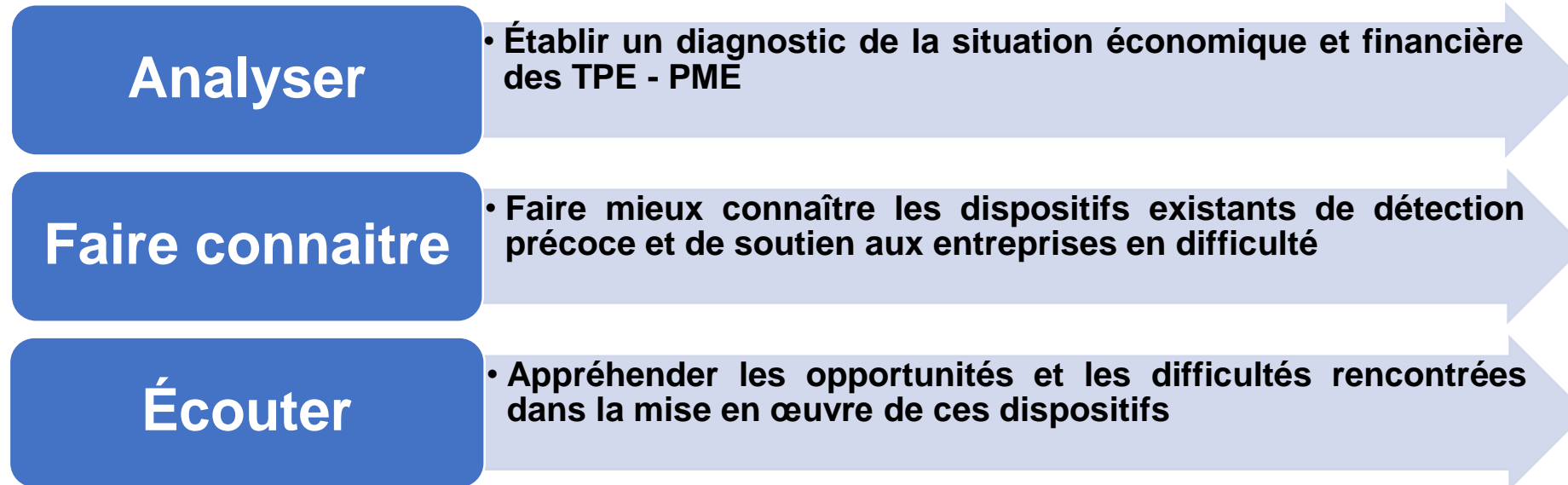


2

LA DÉTECTION PRÉCOCE ET LE SOUTIEN AUX ENTREPRISES EN DIFFICULTÉ

3.1. FACE À UN ENVIRONNEMENT INCERTAIN, UNE MISSION CONFÉE AU MÉDIATEUR DES ENTREPRISES ET AU MÉDIATEUR DU CRÉDIT SUR L'ACCOMPAGNEMENT DES ENTREPRISES (1/3)

Trois objectifs



3.1. FACE À UN ENVIRONNEMENT INCERTAIN, UNE MISSION CONFIEE AU MÉDIATEUR DES ENTREPRISES ET AU MÉDIATEUR DU CRÉDIT SUR L'ACCOMPAGNEMENT DES ENTREPRISES (2/3)

Déplacements dans les 13 régions de métropole organisés par les préfetures



- Bretagne - 31 mai à **Rennes**
- Bourgogne-Franche-Comté - 26 juin à **Besançon**
- Provence-Alpes-Côte d'Azur - 4 juillet à **Marseille**

Actions complémentaires organisées par le réseau de la Banque de France dans les départements



- Alpes-Maritimes – 27 mai à **Saint-Laurent-du-Var** (UPE06)
28 mai à **Nice** (conseil consultatif BdF)
- Rhône – 6 juin à **Lyon** (réunion de banquiers)
- Bouches-du-Rhône – 5 juillet à **Aix-en-Provence** (réunion de banquiers)

3.1. FACE À UN ENVIRONNEMENT INCERTAIN, UNE MISSION CONFÉE AU MÉDIATEUR DES ENTREPRISES ET AU MÉDIATEUR DU CRÉDIT SUR L'ACCOMPAGNEMENT DES ENTREPRISES (3/3)

Mieux connaître les dispositifs existants de détection précoce et de soutien aux entreprises en difficulté

La « boîte à outils » du dirigeant

À TOUS LES STADES DE LA VIE DE L'ENTREPRISE



MÉDIATION DU CRÉDIT

VOUS ÊTES
UNE ENTREPRISE
EN CRÉATION,
EN DÉVELOPPEMENT
OU EN CROISSANCE.

03 ANTICIPATION

Dialoguez avec vos partenaires

- 05 Dotez-vous des outils indispensables à la gestion de votre entreprise

07 ACCOMPAGNEMENT

N'hésitez pas à vous faire accompagner

- 010 Osez le règlement amiable des différends

012 PRÉVENTION

Utilisez les outils de diagnostic

- 014 Ouvrez les portes de la prévention de vos difficultés

POURQUOI MIEUX FAIRE CONNAÎTRE LES DISPOSITIFS DE DÉTECTION PRÉCOCE ET DE SOUTIEN AUX ENTREPRISES EN DIFFICULTÉ

3.2. ANTICIPATION

Dialoguer avec les partenaires

L'expert-comptable : l'interlocuteur privilégié

La banque : le partenaire avec lequel une relation de confiance doit être établie, notamment par un dialogue régulier avec le conseiller

Clients/fournisseurs : respecter les délais de paiement

Se doter des outils de gestion de l'entreprise

Utiliser le site « service public » : le site de référence de l'information administrative et de démarches pour les entreprises

Piloter l'activité : des indicateurs clés pour aider au suivi et à la prise de décision

- Tableau de bord
- Tableau de besoin en fonds de roulement
- Compte de résultat prévisionnel
- Plan prévisionnel de trésorerie

3.3. ACCOMPAGNEMENT

Se faire accompagner

Activer les réseaux consulaires et professionnels

Utiliser place des entreprises (désormais Conseillers-Entreprises) : pour disposer d'un accompagnement personnalisé par des conseillers spécialisés

Consulter le portail de la Banque de France (mesquestionsdentrepeneur) : pour disposer d'informations à toutes les étapes de la vie de l'entreprise

Saisir les dispositifs de règlement amiable des différends

La médiation des entreprises : pour prévenir et résoudre les litiges commerciaux

La médiation du crédit : pour ne pas rester seul face à une difficulté de financement bancaire

3.4. PRÉVENTION

Détecter suffisamment tôt les difficultés

Utiliser les outils de diagnostic : des outils d'aide à la gestion et à la décision

Recourir aux centres d'information et de prévention (CIP) : pour s'informer des premiers signes de difficultés

Partager vos difficultés avec le conseiller départemental aux entreprises en difficulté : diagnostic de la situation/accompagnement global/orientation

Saisir les dispositifs de prévention

Demander un étalement de dettes fiscales et sociales

Solliciter un entretien confidentiel avec le président du Tribunal de commerce

3.5. ÉCOUTER LES ENTREPRENEURS

Écouter

- Appréhender les opportunités et les difficultés rencontrées dans la mise en œuvre de ces dispositifs

Échanges sur votre analyse des difficultés rencontrées dans la mise en œuvre de ces dispositifs

Une adresse mail pour recevoir des contributions :

[prevention @banque-france.fr](mailto:prevention@banque-france.fr)