



# **LES DÉFIS DE L'INVESTISSEMENT DES ENTREPRISES ET DE SON FINANCEMENT**

**RAPPORT DE L'OBSERVATOIRE DU FINANCEMENT DES ENTREPRISES (JUIN 2022)**



**FRÉDÉRIC VISNOVSKY**  
**MÉDIATEUR NATIONAL DU CRÉDIT**  
**PRÉSIDENT DE L'OBSERVATOIRE DU FINANCEMENT DES ENTREPRISES**  
**30 JUIN 2022**



# L'OBSERVATOIRE DU FINANCEMENT DES ENTREPRISES



1. Créé en 2010 pour **combler des lacunes en matière d'information** sur le financement des entreprises
2. Objectif : **dégager une vision commune** sur les questions du financement des entreprises et particulièrement des PME
3. Présidé par le médiateur national du crédit, l'**Observatoire regroupe** :
  - les principales organisations représentatives des entreprises (MEDEF, CPME, U2P, etc.), les réseaux consulaires (CCI, CMA) et ESS France ;
  - les principales organisations représentatives du secteur financier (FBF, ASF, France Invest, assureurs-crédit, Financement Participatif France) ;
  - les grands établissements bancaires et des acteurs publics du financement (tels que Bpifrance) ;
  - les acteurs du monde comptable (CSOEC) ;
  - les principaux pourvoyeurs de statistiques publiques et de diagnostic économique (Banque de France, Insee, Direction Générale du Trésor, Direction Générale des Entreprises, Rexecode, etc.).



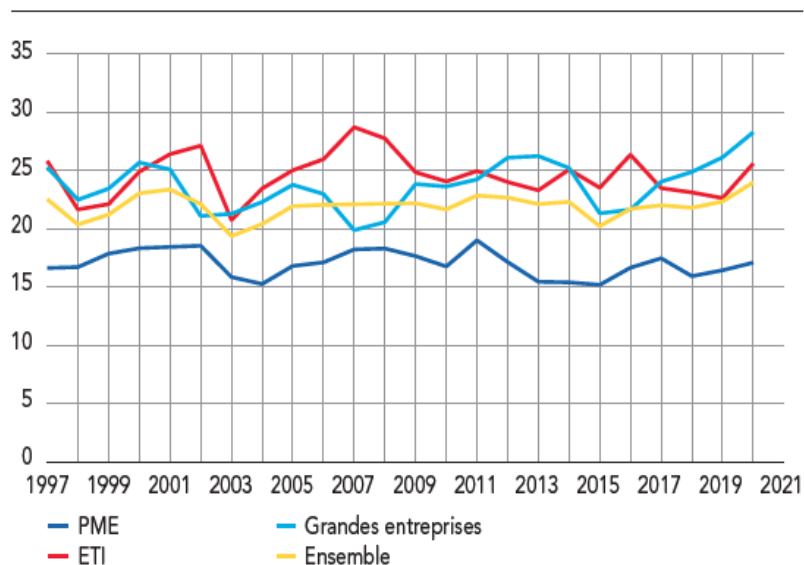
# RAPPORT SUR LES DÉFIS DE L'INVESTISSEMENT DES ENTREPRISES ET DE SON FINANCEMENT

- 1. Objet** : apporter un éclairage transversal, opérationnel et pédagogique sur les perspectives d'investissement des entreprises en mettant en exergue les problématiques liées aux transitions numérique et énergétique des entreprises
- 2. Contenu** : le rapport se concentre successivement sur :
  - les comportements d'investissement des entreprises sur longue période et dans le contexte de crise sanitaire ;
  - les parcours, freins et leviers des décisions caractérisant l'investissement en faveur des transitions numérique et énergétique des entreprises ;
  - les enjeux et modalités de financement et d'accompagnement des transitions numérique et environnementale.
- 3. Méthode** : des éléments de diagnostics quantitatifs ou qualitatifs (données, baromètres, enquêtes ou études), des informations collectées auprès de dirigeants d'entreprises (besoins d'investissement, défis, motivations et parcours d'investissement), interventions des différents membres de l'observatoire et d'experts sur des thématiques spécifiques.

# 1 - LES COMPORTEMENTS D'INVESTISSEMENT DES ENTREPRISES SUR LONGUE PÉRIODE ET DANS LE CONTEXTE DE CRISE SANITAIRE (1/2)

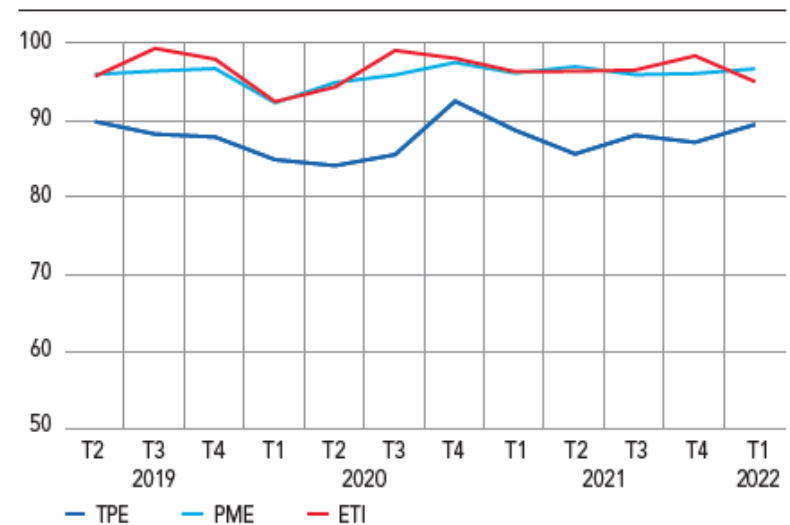
**Constat 1** : la dynamique d'investissement observée sur longue période s'est maintenue pendant la crise sanitaire sous l'effet notamment des dispositifs publics mis en place pour en amortir les effets et du maintien d'une offre dynamique de solutions de financements notamment bancaires

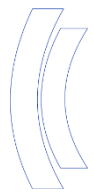
**G1** Taux d'investissement par taille d'entreprises (en %)



Source : Banque de France, FIBEN.

**G10** Obtention de crédits d'investissement en % des entreprises ayant demandé ce type de crédit (en totalité ou à plus de 75 %) (en %)

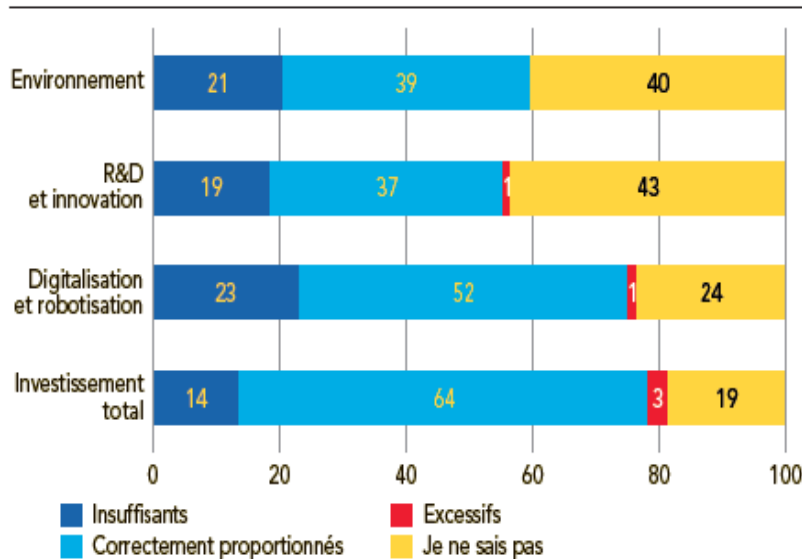




# 1 - LES COMPORTEMENTS D'INVESTISSEMENT DES ENTREPRISES SUR LONGUE PÉRIODE ET DANS LE CONTEXTE DE CRISE SANITAIRE (2/2)

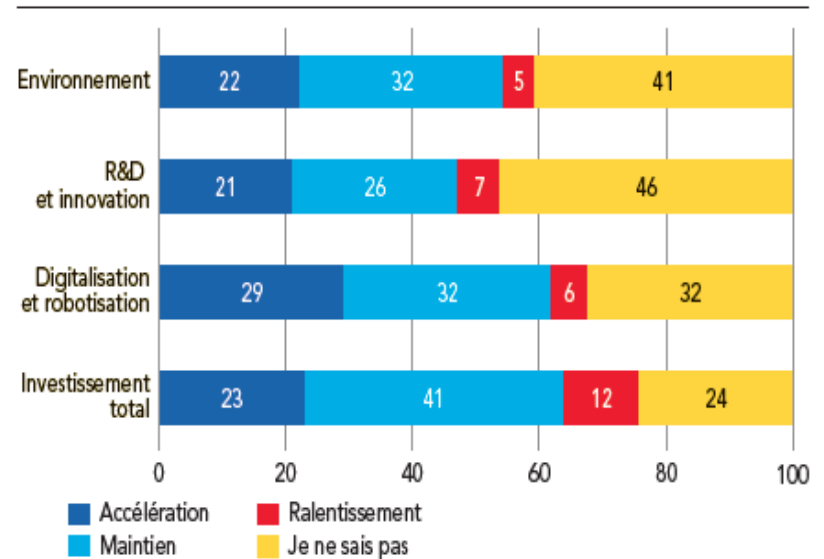
**Constat 2** : la crise, accélérateur de la mise en œuvre des transitions numérique et environnementale ?

**G7** Calibrage des investissements au cours des 3 dernières années (en %)



Source : Baromètre T3 2021, Bpifrance Le Lab – Rexecode.

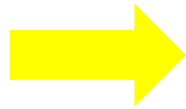
**G8** Évolution anticipée des investissements à horizon de 5 ans (en %)



Source : Baromètre T3 2021, Bpifrance Le Lab – Rexecode.

**Constat 3** : l'une des questions pour l'avenir réside dans l'orientation des investissements vers les nécessaires transformations numérique et énergétique

# 2 - LES L'INVESTISSEMENT EN FAVEUR DES TRANSITIONS NUMÉRIQUE ET ÉNERGÉTIQUE DES ENTREPRISES : PARCOURS, FREINS ET LEVIERS DE DÉCISIONS (1/4)



## La transformation numérique

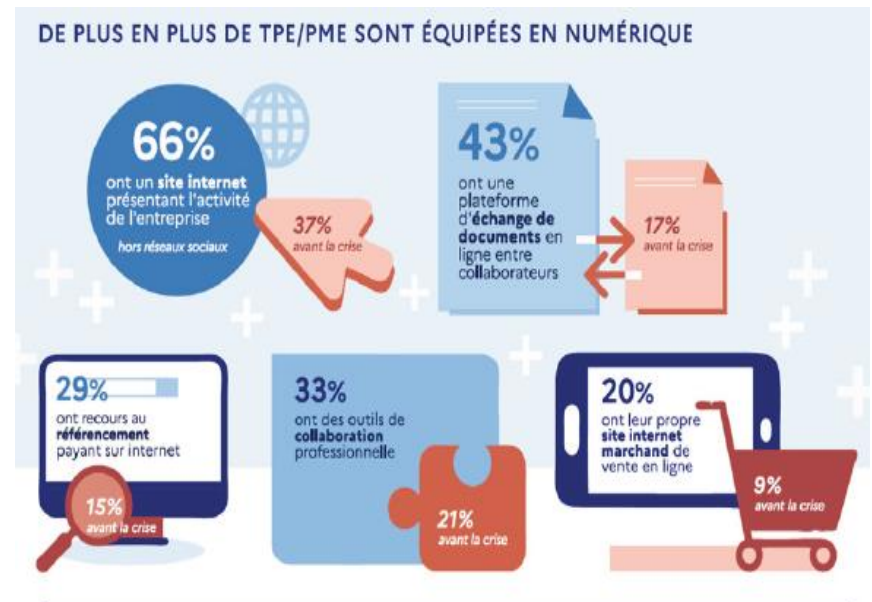
**Constat 1** : des besoins importants d'investissement

**T1 Besoins en matière d'investissement dans la transformation numérique**  
(en milliards d'euros par an)

Réseaux de communication	42
Calcul haute performance (HPC), graphène et informatique quantique	6
Cloud	11
IA et blockchain	23
Technologies numériques vertes	6
Cybersécurité	3
Innovations numériques/data et Next Generation Internet	5
Semi-conducteurs/photonique	17
Compétences numériques	9
Espaces européens communs de données	3
<b>Total</b>	<b>125</b>

Source : Estimations de la DG CNECT, 2 mai 2020 ; les lacunes en matière d'investissement sont calculées comme la différence entre les investissements des concurrents de l'UE (États-Unis/Chine) et les investissements de l'UE (privés et publics).

**Constat 2** : une accélération de la transformation digitale sous l'effet de la crise sanitaire



Baromètre France Num, réalisé par le CREDOC pour la DGE, Octobre 2021

LE NUMÉRIQUE DANS LES TPE/PME de 0 à 249 salariés - Évolutions entre 2020 (BCG-EY, janvier 2020, avant la crise COVID) et 2021 (étude du CREDOC pour la Direction générale des Entreprises, mars-avril 2021)



## 2 - LES L'INVESTISSEMENT EN FAVEUR DES TRANSITIONS NUMÉRIQUE ET ÉNERGÉTIQUE DES ENTREPRISES : PARCOURS, FREINS ET LEVIERS DE DÉCISIONS (2/4)

**Constat 3** : des freins ou difficultés de nature essentiellement opérationnelle

- réticences pour la vente en ligne : absence de pertinence par rapport au métier et au secteur (69,8 %), demande d'effort continu de mise à jour (8,4 %), manque de moyens financiers (8 %).
- la complexité du numérique n'est pas perçue par comme un frein majeur pour disposer d'un site web ou pour vendre en ligne
- la crainte de perte ou de piratage de données liées à l'usage du numérique est en augmentation

**Constat 4** : les leviers de décisions soulèvent des enjeux d'accompagnement

- le financement n'est pas un frein mais une aide financière simple et rapide à obtenir est un levier réel
- besoin d'une meilleure prise en compte des caractéristiques sectorielles dans l'accompagnement et dans l'aide au choix des solutions ciblées



## 2 - LES L'INVESTISSEMENT EN FAVEUR DES TRANSITIONS NUMÉRIQUE ET ÉNERGÉTIQUE DES ENTREPRISES : PARCOURS, FREINS ET LEVIERS DE DÉCISIONS (3/4)



### La transition énergétique

**Constat 1 :** des besoins importants d'investissements supplémentaires par rapport à un scénario tendanciel (pour l'atteinte de l'objectif de réduction de 40 % des émissions en 2030) chiffrés à 26 milliards d'euros par an en moyenne pour l'ensemble de l'économie jusqu'en 2030.

**Constat 2 :** un haut niveau de sensibilisation, un niveau d'action moindre

- les trois quarts des dirigeants de PME-ETI se sentent concernés
- 49 % des dirigeants déclarent ne pas intégrer aujourd'hui l'enjeu climatique dans la stratégie, seulement 32 % déclarent suivre les sujets climatiques en interne et le climat arrive en dernier dans les enjeux qui impactent le plus la stratégie d'entreprise, hors enjeux économiques.





## 2 - LES L'INVESTISSEMENT EN FAVEUR DES TRANSITIONS NUMÉRIQUE ET ÉNERGÉTIQUE DES ENTREPRISES : PARCOURS, FREINS ET LEVIERS DE DÉCISIONS (4/4)

**Constat 3** : le financement, la technologie et l'évolution de la demande à la fois freins et leviers

- Pour 49 % des dirigeants des PME-ETI, le 1<sup>er</sup> frein est d'ordre financier
- Pour 32 %, l'absence de solutions technologiques est le deuxième frein alors que la technologie est le premier levier envisagé pour réduire l'empreinte carbone
- Pour 29 % , le faible niveau ou l'absence de reconnaissance client constitue le troisième frein et, en même temps, ce sont les premiers acteurs attendus sur le sujet

**Constat 4** : des leviers de décisions stratégiques et enjeux en termes d'accompagnement

- 4 leviers stratégiques : vision et gouvernance, innovation et R&D, ressources humaines et conduite du changement, investissements et ressources financières
- besoin de renforcement du niveau d'information des dirigeants et le partage d'expériences entre pairs



### 3 - FINANCEMENT ET ACCOMPAGNEMENT DES TRANSITIONS NUMÉRIQUE ET ENVIRONNEMENTALE : ENJEUX ET MODALITÉS

**Constat 1** : une adaptation de l'offre bancaire aux enjeux du financement des transitions numérique et environnementale

**Constat 2** : des dispositifs publics complémentaires d'accompagnement

- les plans France Relance et France 2030
- des interventions complémentaires de l'Ademe en faveur de la transition énergétique des entreprises
- la mobilisation par Bpifrance d'un continuum de solutions en faveur des investissements des entreprises dans les transitions énergétique, environnementale et numérique

**Constat 3** : le recours aux aides disponibles ne semble pas systématique, révélant des enjeux d'orientations et d'accompagnement vers les guichets adaptés aux projets concernés.

**Constat 4** : l'adaptation large des offres bancaires apparaît de nature à répondre de façon ciblée à la variété des besoins des entreprises en matière d'investissement mais des enjeux demeurent en termes d'identification, de qualification des projets de transition énergétique



## 4 – DEUX CONCLUSIONS PRINCIPALES

1. **L'accompagnement des entreprises**, notamment les plus petites TPE-PME, non seulement dans le mode de financement (bancaires, aides publiques, etc.) mais aussi de façon plus globale, **apparaît comme un levier puissant**.
2. Cet accompagnement par l'ensemble de l'écosystème existant (organisations professionnelles, chambres consulaires, associations, collectivités, conseils génériques ou spécialisés, etc.) doit **se positionner aux différentes étapes d'un projet**, s'agissant de l'impulsion des investissements conduits par les entreprises, tout autant que l'accompagnement à la définition, le pilotage et le suivi des projets proprement dits.