



LA SITUATION DES CRÉDITS AUX PARTICULIERS ET AUX ENTREPRISES



Succursale Départementale du Doubs

Besançon, le 26 juin 2024

Frédéric VISNOVSKY

Médiateur national du crédit aux entreprises

Secrétaire général adjoint de l'Autorité de Contrôle Prudentiel et de Résolution (ACPR) en charge de la résolution



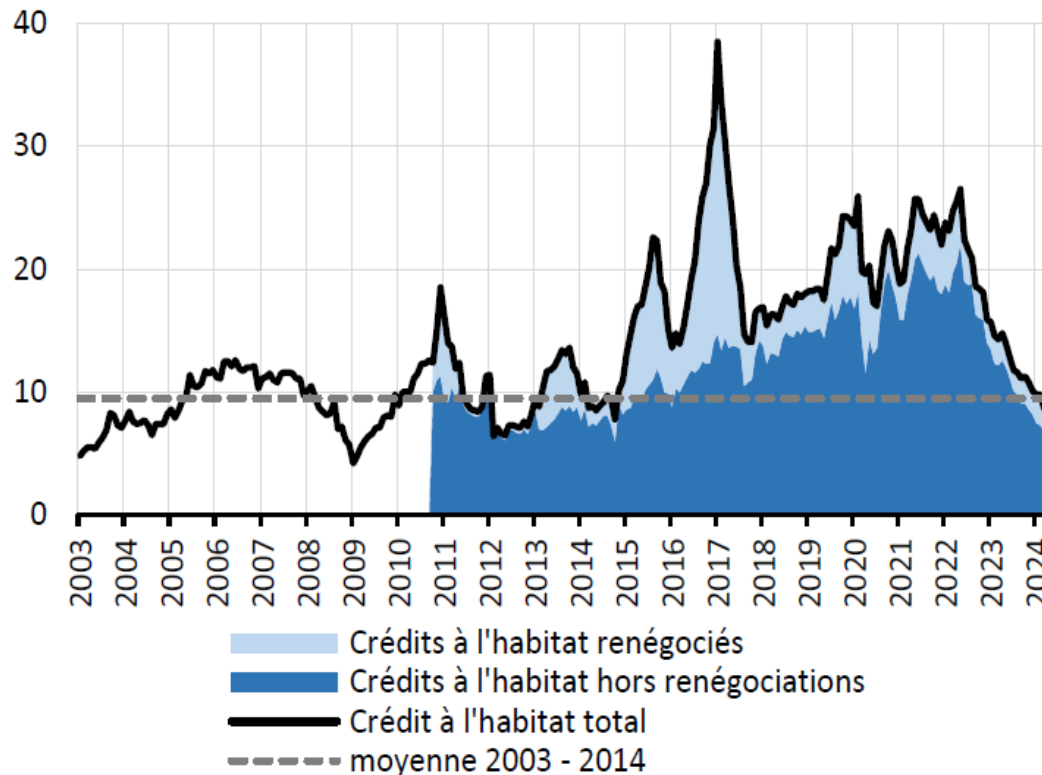
1

LE CRÉDIT A L'HABITAT

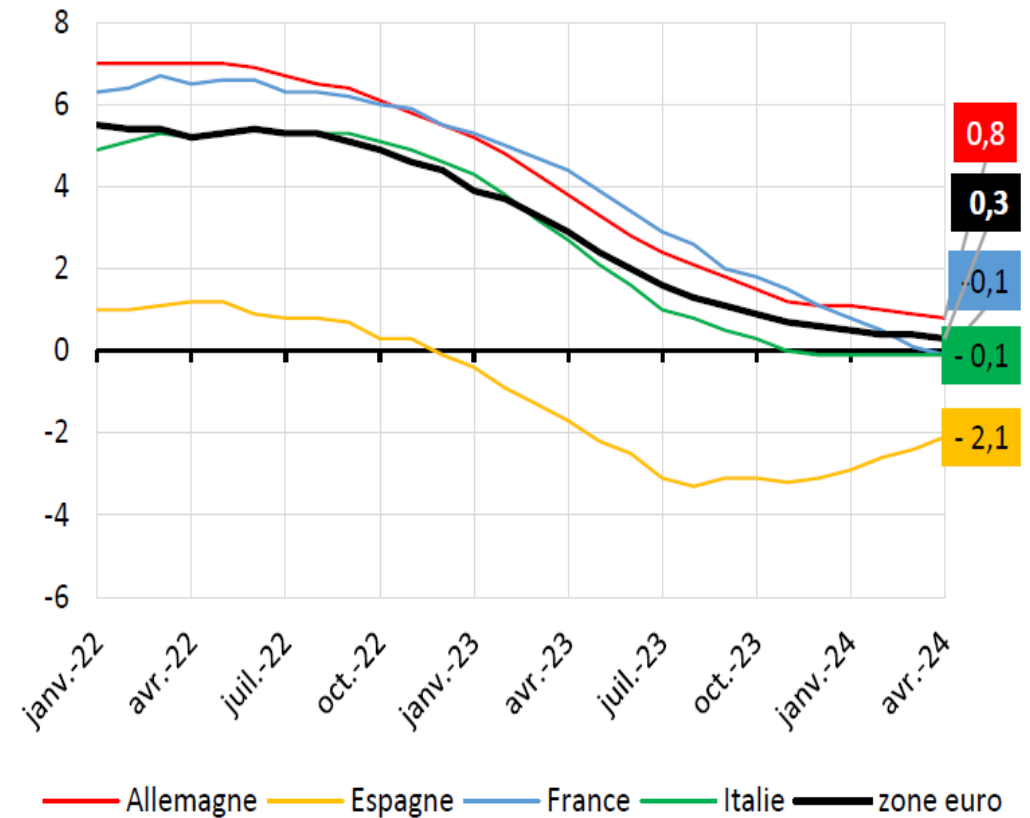
1.1. La production de nouveaux crédits à l'habitat marque un retournement positif, en liaison avec la baisse des taux

Production de crédits à l'habitat

(Crédits nouveaux mensuels cvs en milliards d'euros)



Zone Euro : Évolution du taux de croissance annuelle de l'encours des crédits à l'habitat aux ménages (en %)



1.2. La forme du crédit à l'habitat protège la solvabilité des ménages

88 % des ménages surendettés sont locataires de leur logement ou hébergés à titre gratuit

Situation au regard du logement (en %)

	Ménages surendettés ^{a)} 2023	dont PRP ^{b)} 2023	Population française ^{c)} 2022
Locataires	75,7	85,5	39,1
Propriétaires accédants	5,7	0,3	19,6
Propriétaires	2,9	0,2	36,5
Hébergés et occupants à titre gratuit	12,5	9,8	2,4
Autres cas ^{d)}	3,2	4,3	2,4

a) Répartition des résidences principales selon le statut d'occupation du débiteur.

b) Ménages surendettés dont le dossier a bénéficié d'une procédure de rétablissement personnel (PRP – cf. annexe 1).

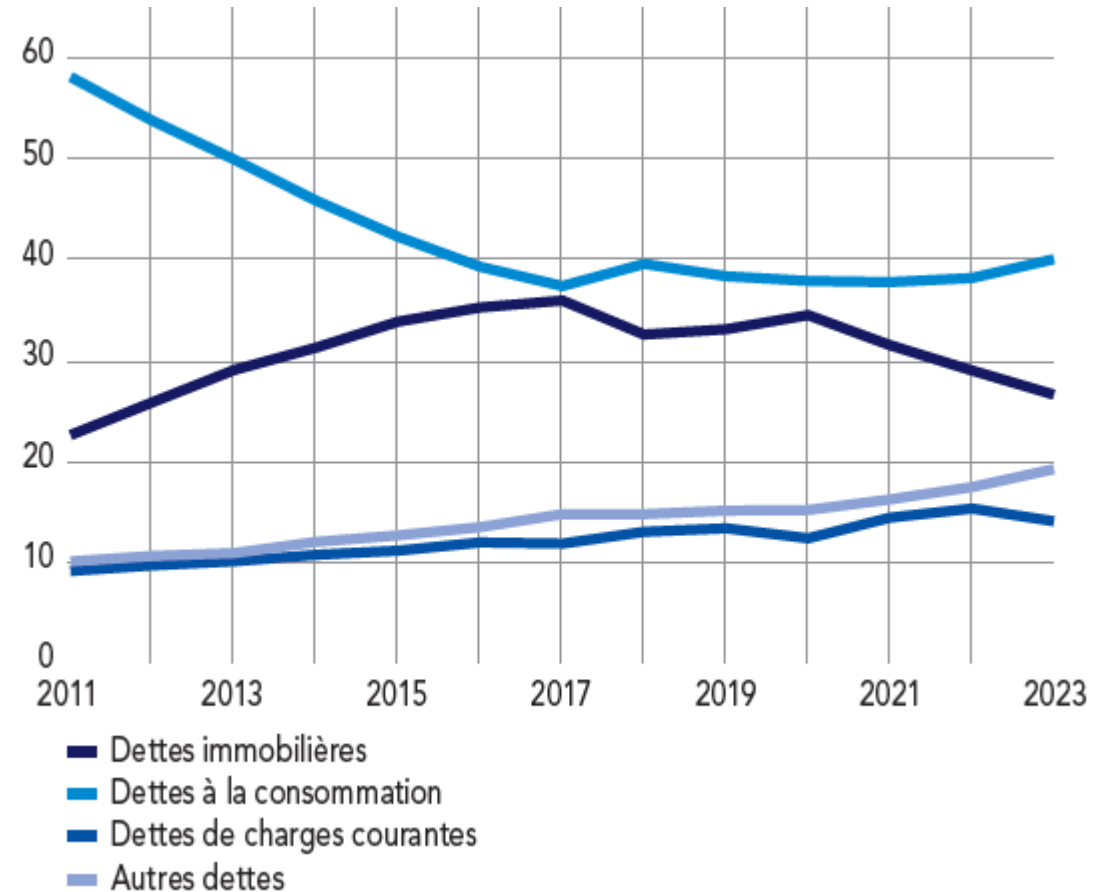
c) France hors Mayotte; répartition des résidences principales selon le statut d'occupation.

d) Individus vivant en communauté (service de long ou moyen séjour, maison de retraite, résidence scolaire ou universitaire, caserne, communauté religieuse, foyer, prison, etc.) et individus vivant hors logement (habitation mobile, marinière, sans-abris).

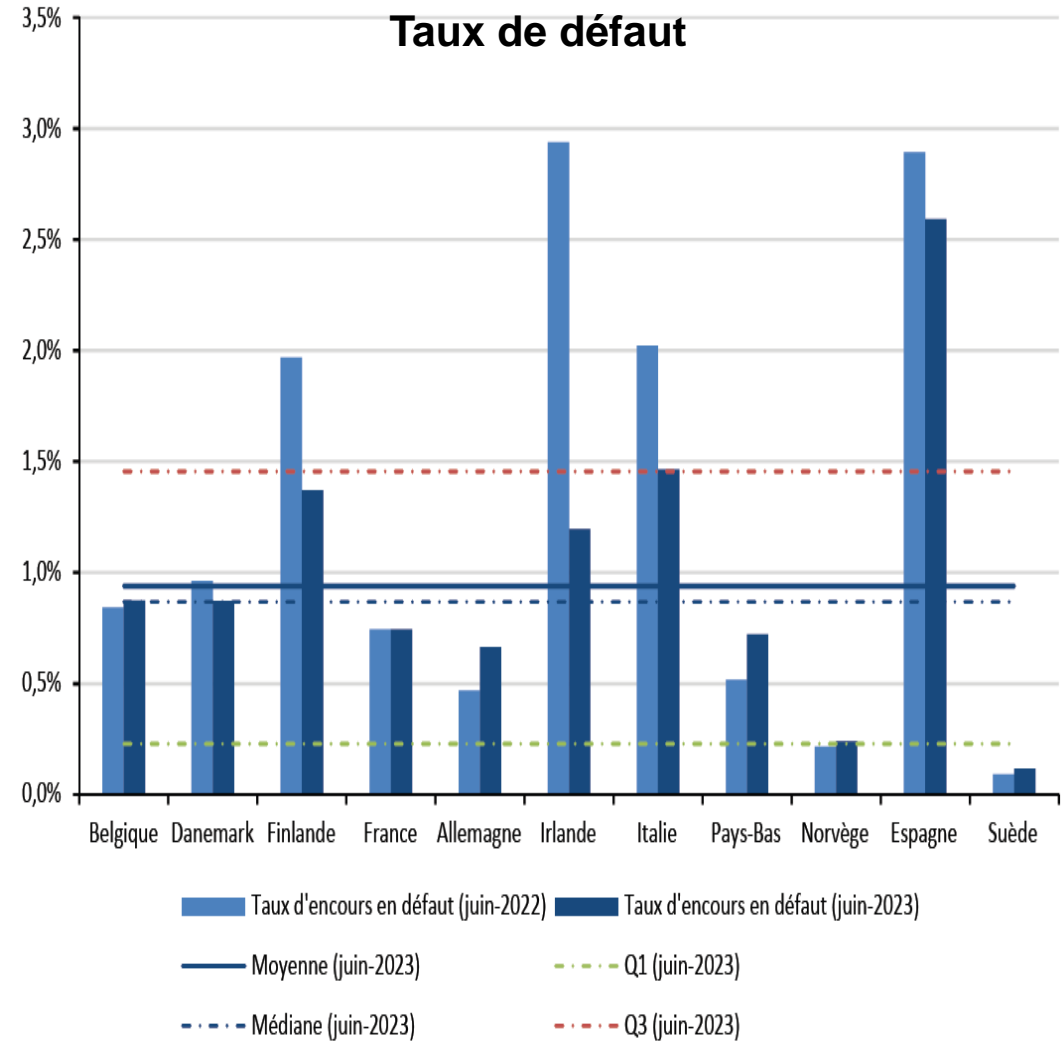
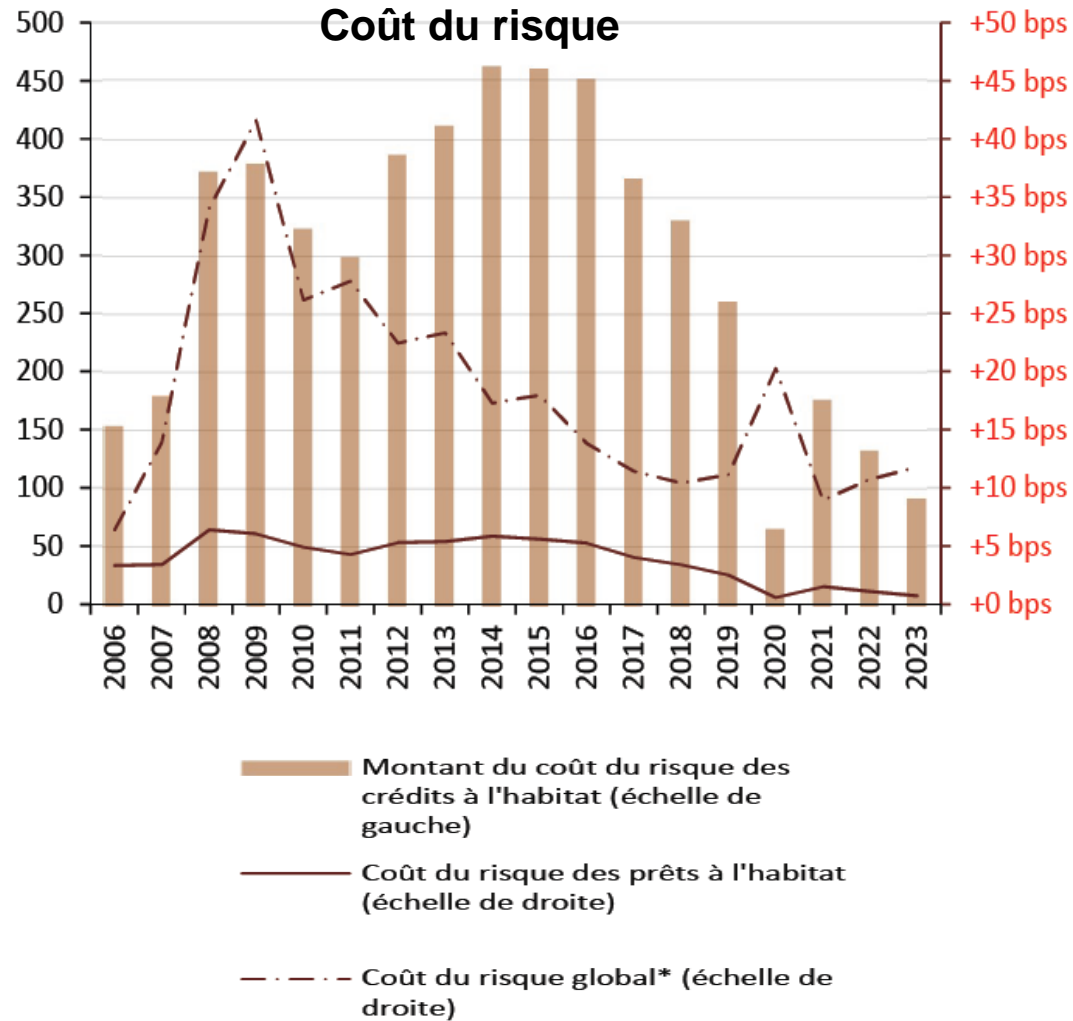
Sources : Banque de France ; Insee et ministère de la Transition écologique et solidaire (SDECS), estimation annuelle du parc de logements au 1^{er} janvier 2023.

Source : Banque de France -Le surendettement des ménages – Enquête typologique 2023

Part des grandes catégories de dettes dans l'endettement global des ménages surendettés (en %)

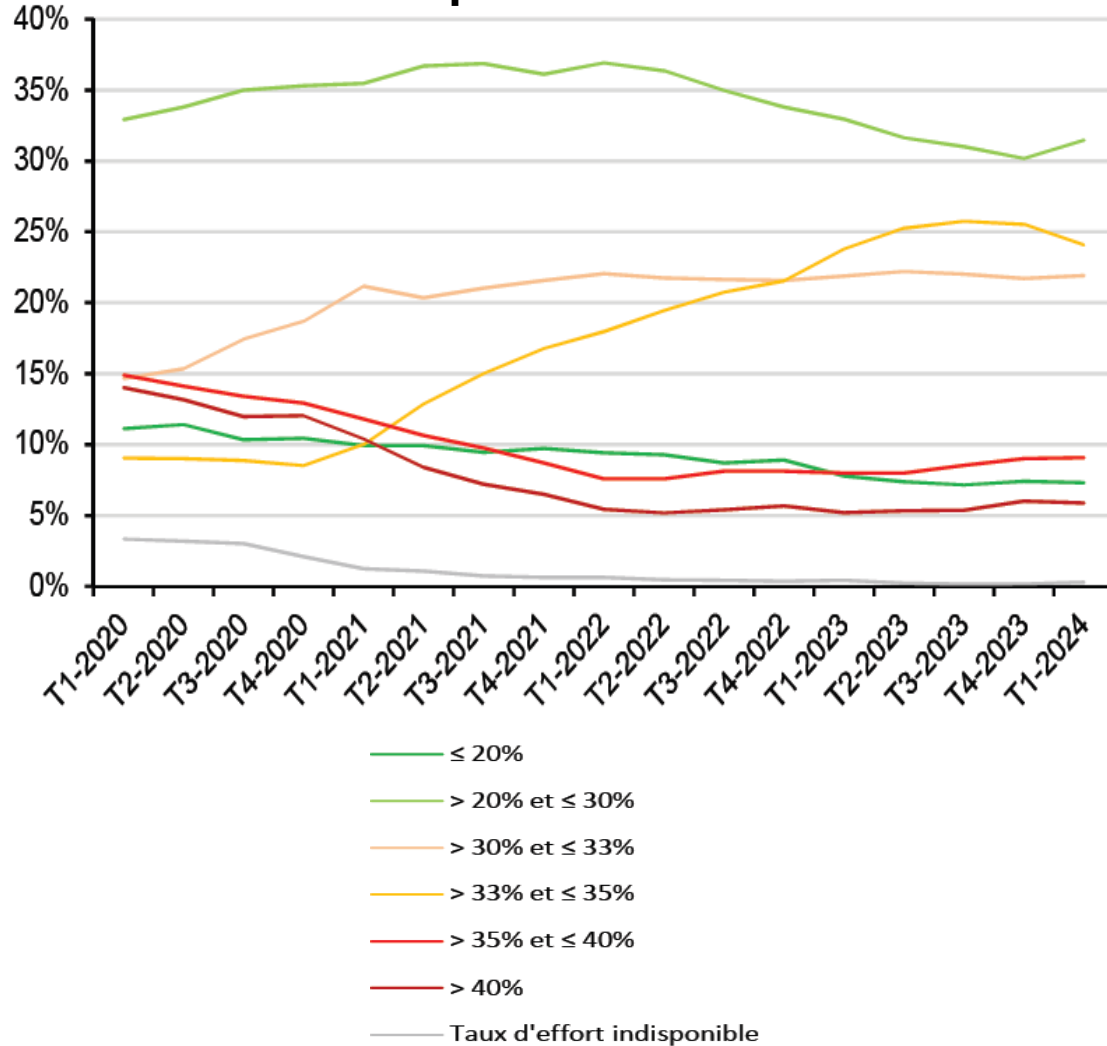


1.3. Un crédit qui reste plus sûr que dans la zone euro

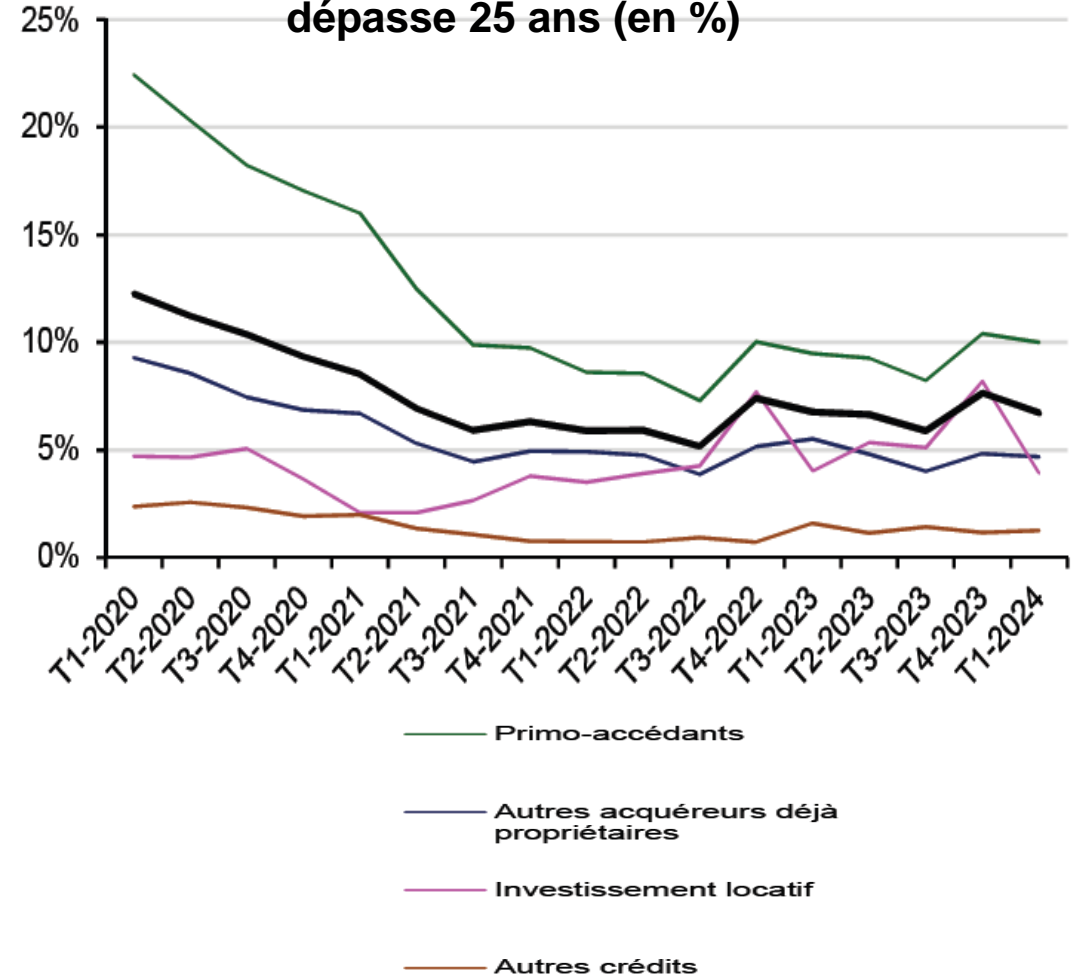


1.4. La norme HCSF a contribué à assainir les conditions d'octroi

Production par taux d'effort



Part de la production dont la maturité dépasse 25 ans (en %)



1.5. Des marges de flexibilité toujours disponibles

	T1 2022	T2 2022	T3 2022	T4 2022	T1 2023	T2 2023	T3 2023	T4 2023
Marge de flexibilité								
Part des prêts ne respectant pas les seuils de critères d'octroi fixés par le HCSF dans la production totale ¹	14,5%	13,8%	14,4%	14,6%	13,9%	13,7%	14,2%	15,3%
<i>Plafond</i>	20%	20%	20%	20%	20%	20%	20%	20%
Ciblage de la marge de flexibilité sur les primo-accédants								
Part des prêts <u>hors primo-accédants</u> ne respectant pas les seuils de critères d'octroi fixés par le HCSF dans la production totale ¹	10,8%	10,2%	10,5%	10,9%	9,6%	9,4%	9,6%	10,7%
<i>Plafond</i>	14%	14%	14%	14%	14%	14%	14%	14%
Ciblage de la marge de flexibilité sur les résidences principales								
Part des prêts <u>hors résidences principales</u> ne respectant pas les seuils de critères d'octroi fixés par le HCSF dans la production totale ¹	4,5%	4,0%	3,6%	4,5%	3,0%	2,8%	2,6%	4,1%
<i>Plafond</i>	4%	4%	4%	4%	4%	4%	6%	6%

¹ Production totale de nouveaux crédits à l'habitat hors rachats, renégociations et regroupements de crédits et hors prêts relais.



2

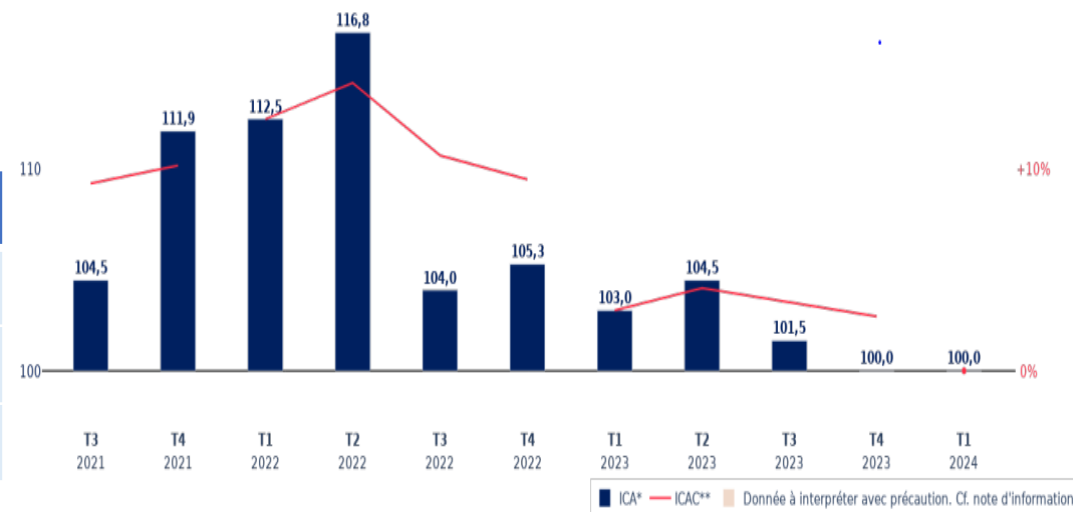
LE CRÉDIT AUX ENTREPRISES

2.1. Un ralentissement de l'économie qui pèse sur l'activité des entreprises en 2023

PROJECTIONS MACROÉCONOMIQUES

En %	2022	2023	2024	2025	2026
PIB	2,6	1,1	0,8	1,2	1,6
Investissement des entreprises	3,9	2,6	0,6	1,4	2,4
Inflation	5,9	5,7	2,5	1,7	1,7

Source : Banque de France – Projections macroéconomiques juin 2024



Source : Image PME mars 2024 – Ordre des Experts Comptables

Facteurs positifs

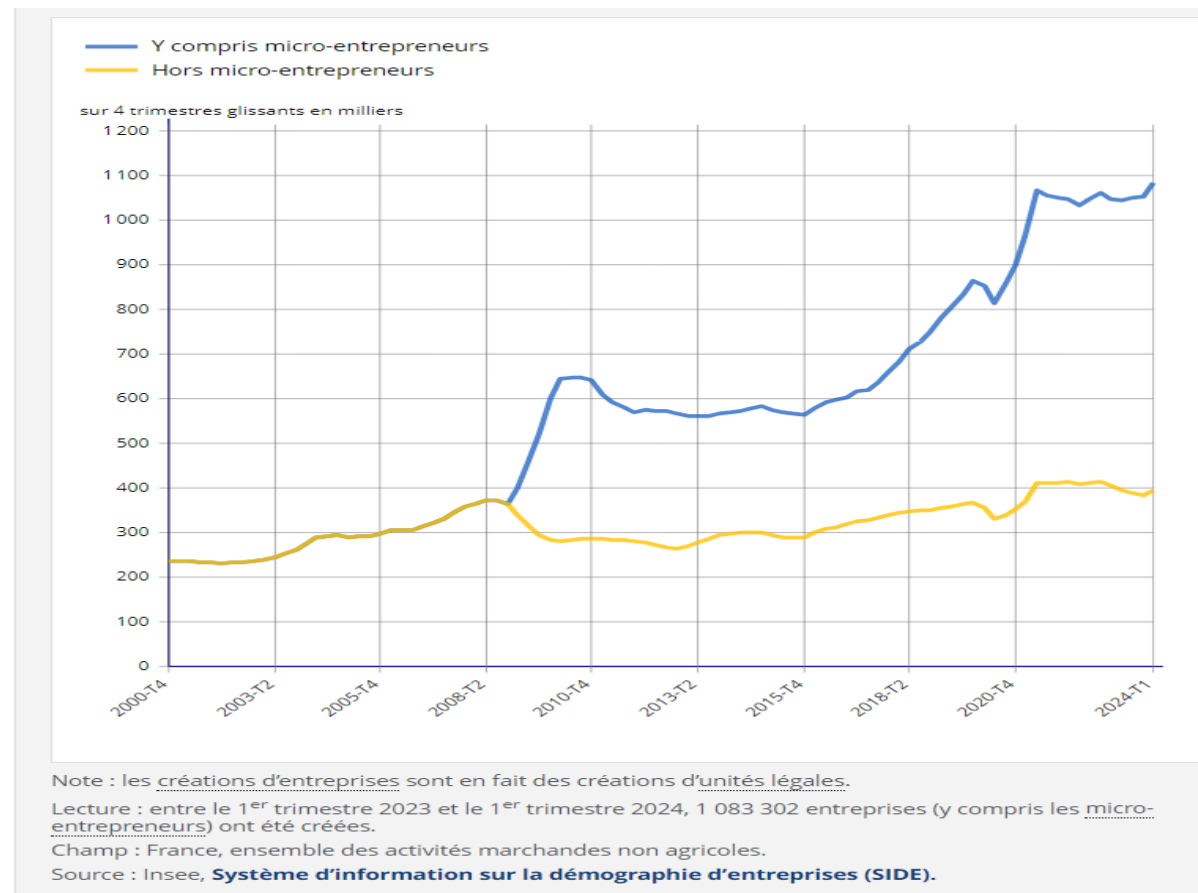
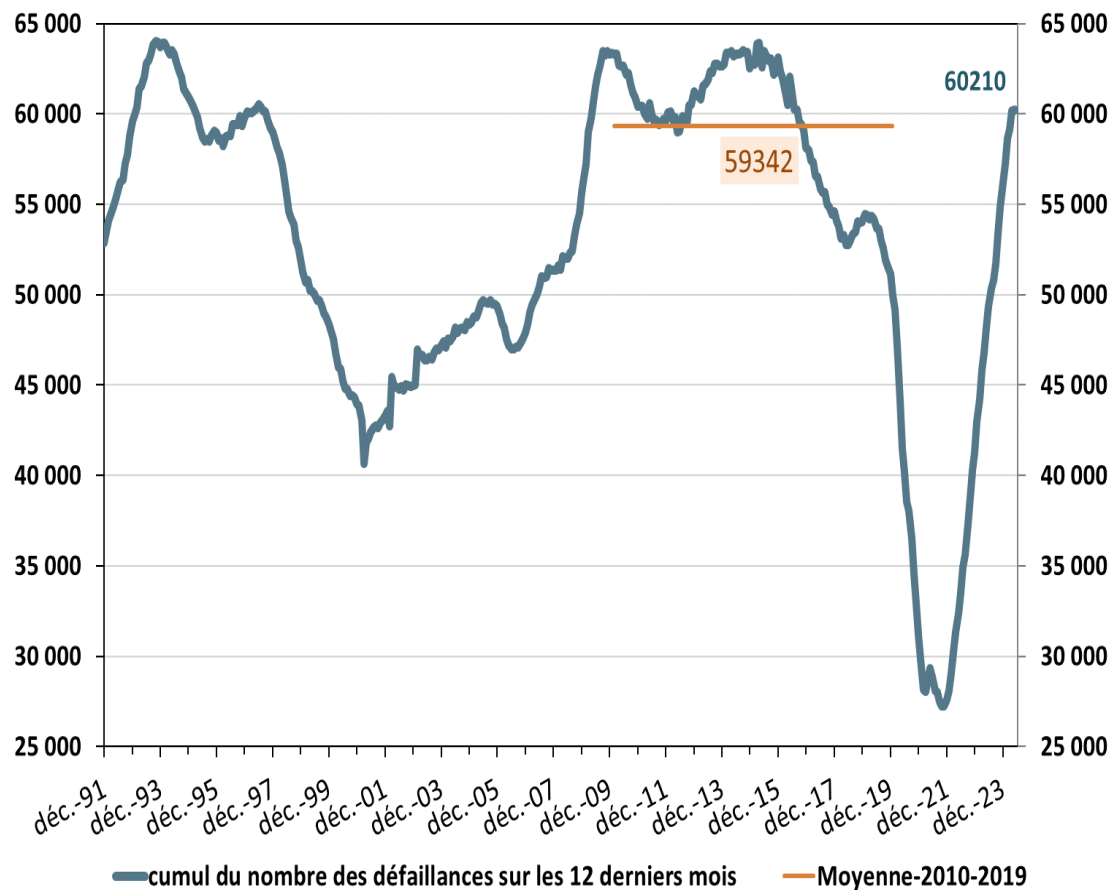
- Activité dynamique en 2022 avec un atterrissage en douceur en 2023
- Marges maintenues
- Diminution de l'endettement
- Trésoreries élevées à fin 2022 et encore en 2023

Facteurs de vigilance

- Ralentissement depuis le 1^{er} semestre 2023
- Hétérogénéités sectorielles
- Fragilités avérées de 20 % des TPE
- Disparités et tensions en 2023 / 2024

La situation des entreprises

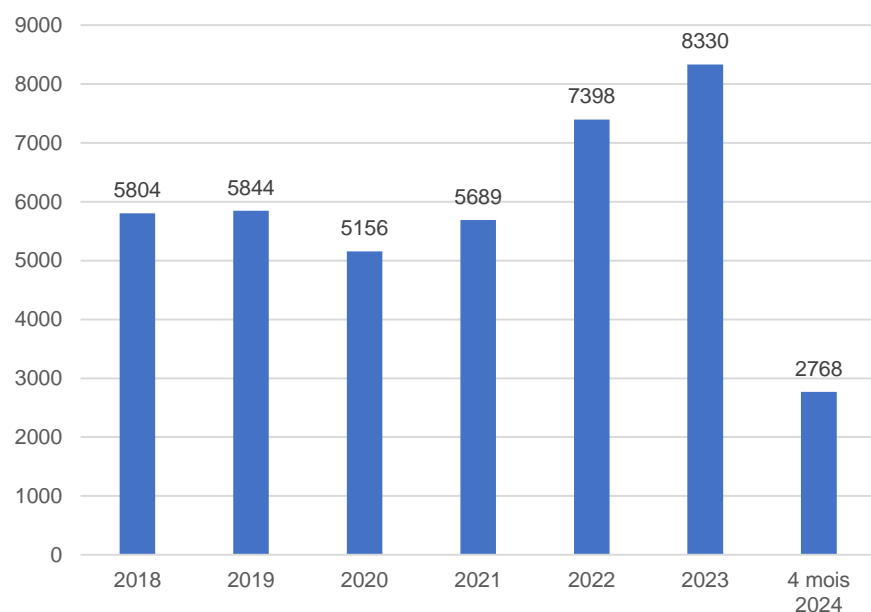
2.2. Défaillances : le rattrapage, avec des impacts plus élevés mais aussi en écho à une forte hausse du nombre d'entreprises créées



2.3. Des risques de tensions croissantes sans que les procédures préventives soient suffisamment utilisées

	1 ^{er} trimestre 2024	Variation sur 1 an
Ordonnances pour injonction de payer	39 552	+ 13,1 %
Inscriptions des privilèges du trésor	2 144	+ 10,6 %
Inscriptions des privilèges de la sécurité sociales	5 706	+ 388,1 %

Source : Conseil National des Greffiers des Tribunaux de Commerce - Baromètre national des entreprises – 1^{er} trimestre 2024



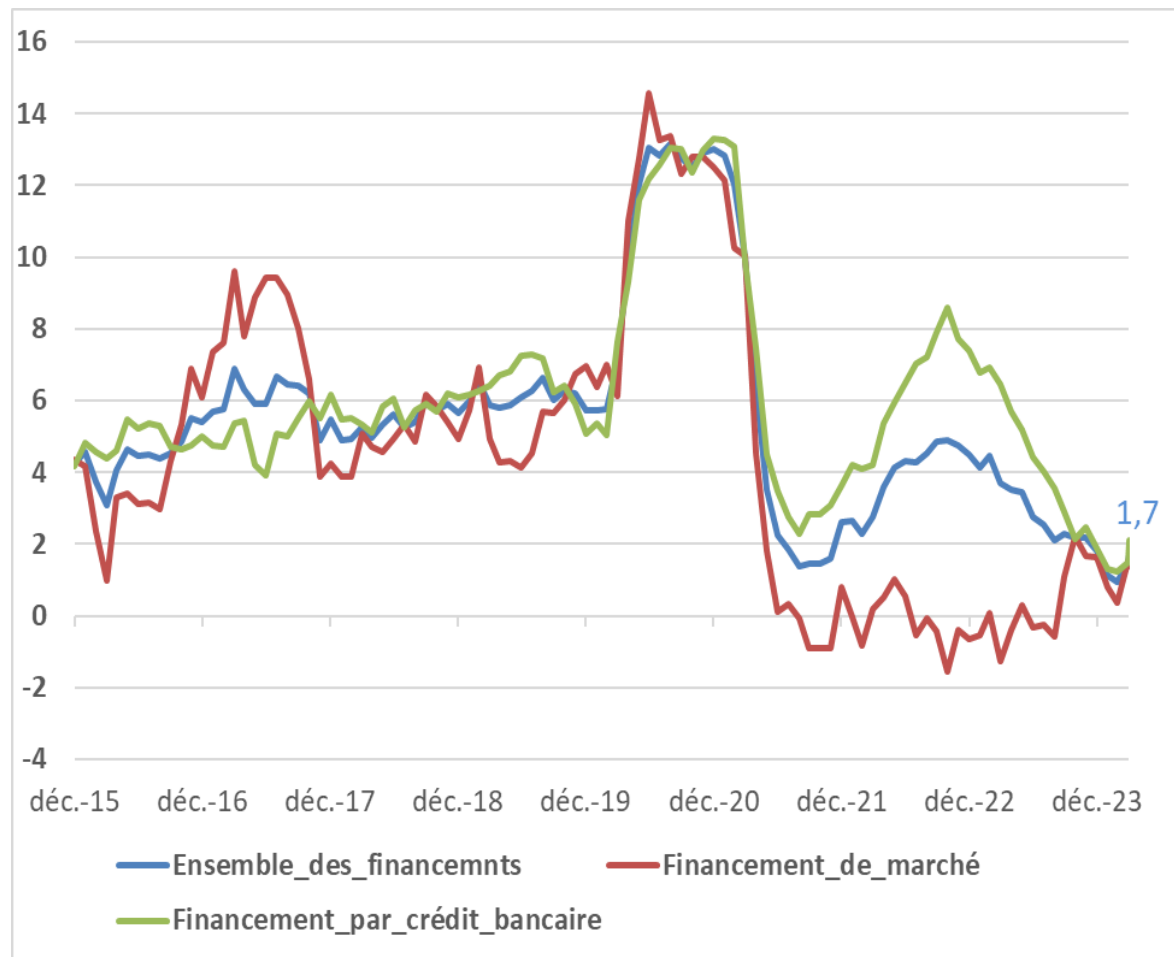
Source : Observatoire des données économiques du CNAJMJ

Nombre de salarié	2021	2022	2023
Aucun salarié	70 %	65 %	59 %
1 à 10	16 %	18 %	19 %
11 à 50	9 %	12 %	15 %
51 à 200	3 %	4 %	5 %
201 à 1000	1,2 %	1,3 %	1,5 %
Plus de 1000	0,5 %	0,3 %	0,4 %

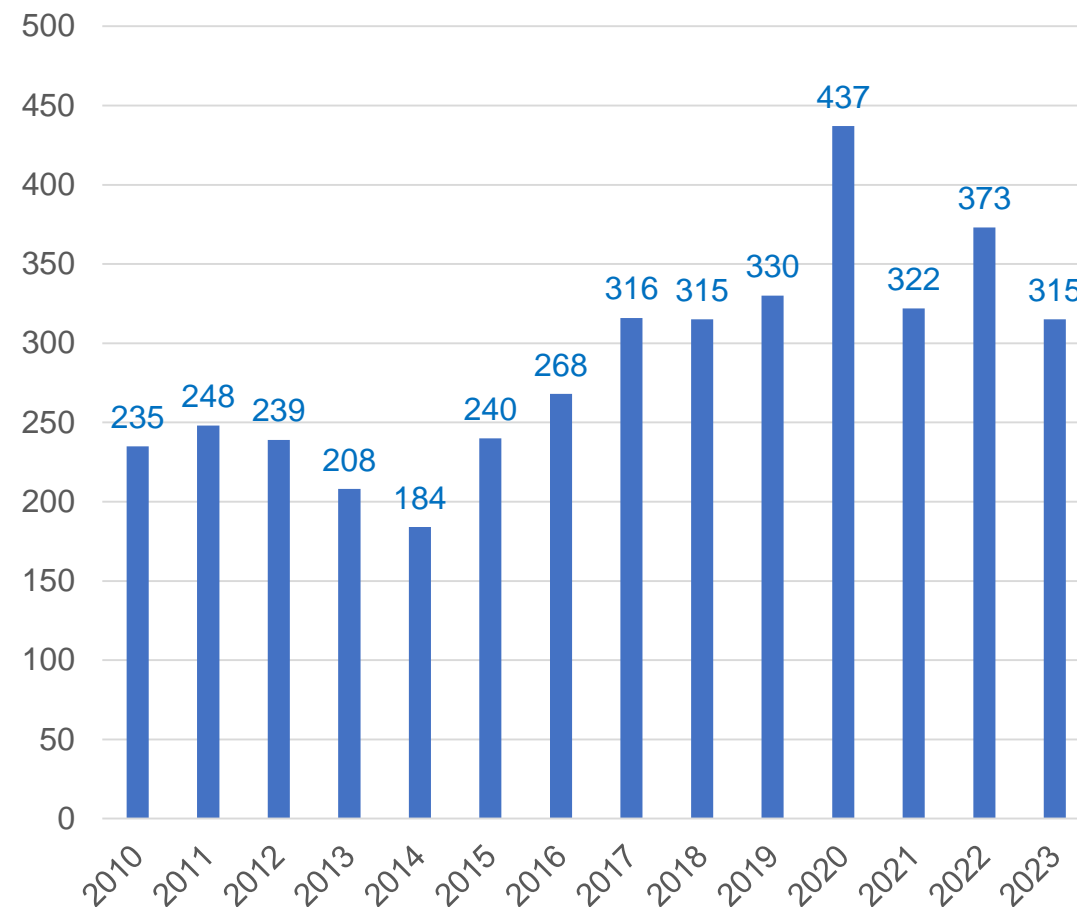
% calculés sur les dossiers dans lesquels l'information sur le nombre de salariés est disponible

2.4. Un financement des entreprises resté dynamique post COVID

Évolution des crédits bancaires et des financements de marché
(taux de croissance annuel en %)



Nouveaux crédits bancaires
(en milliards d'euros)



2.5. Un soutien nécessaire aux entreprises

Mieux connaître les dispositifs existants de détection précoce et de soutien aux entreprises en difficulté

La « boîte à outils » du dirigeant

À TOUS LES STADES DE LA VIE DE L'ENTREPRISE



MÉDIATION
DU CRÉDIT

VOUS ÊTES
UNE ENTREPRISE
EN CRÉATION,
EN DÉVELOPPEMENT
OU EN CROISSANCE.



03 ANTICIPATION

Dialoguez avec vos partenaires

- 05 Dotez-vous des outils indispensables à la gestion de votre entreprise

07 ACCOMPAGNEMENT

N'hésitez pas à vous faire accompagner

- 010 Osez le règlement amiable des différends

012 PRÉVENTION

Utilisez les outils de diagnostic

- 014 Ouvrez les portes de la prévention de vos difficultés